

## Viessmann

18 bis 400 kW<sub>el</sub>  
36 bis 547 kW<sub>th</sub>

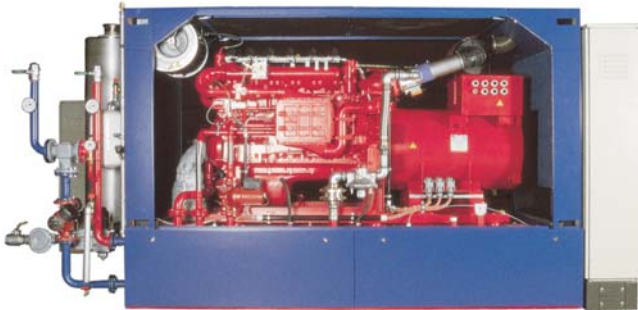


### Viessmann Deutschland GmbH Verkaufsniederlassung Hof

Fuhrmannstraße 9  
95030 Hof  
Telefon (0 92 81) 61 83-0  
Telefax (0 92 81) 61 83-41  
E-Mail: VN10-Box@viessmann.com

### KUNTSCHAR u. SCHLÜTER GmbH Ein Unternehmen der Wolf-Gruppe

30 bis 800 kW<sub>el</sub>  
60 bis 954 kW<sub>th</sub>



### KUNTSCHAR u. SCHLÜTER GmbH

Unterm Dorfe 8  
34466 Wolfhagen-Ippinghausen  
Telefon (0 56 92) 98 90-0  
Telefax (0 56 92) 98 80 -20  
E-Mail: info@kuntschar-schlueter.de  
www.kuntschar-schlueter.de

Fachbetriebe für die Installation von Mini-BHKWs bzw. Mini-KWKs

**HEINZ BRÜCKNER**  
SANITÄR- UND HEIZUNGSTECHNIK

Rossacher Straße 20  
96269 Großheirath/  
Neuses a. d. Eichen  
Tel. 0 95 69 / 92 26 - 0  
Fax 0 95 69 / 92 26 - 31  
info@heinz-brueckner.de  
www.heinz-brueckner.de

Dipl.-Ing.(FH)

### H. Höcherich Versorgungstechnik



#### SenerTec – Partnerbetrieb

Gestungshausen Kirchgasse 14  
96242 Sonnefeld

Fon (09266) 9903-0 ♦ Fax 9903-19  
e-mail fa.hoecherich@t-online.de

### Nemmert Haustechnik KG

Ahorner Berg 2  
96482 Ahorn  
Telefon (0 95 61) 82 85-0  
Telefax (0 95 61) 82 85 20  
E-Mail: info@nemmert-haustechnik.de  
www.nemmert-haustechnik.de



### Sanitärtechnik Thomas GmbH

Kasernenstraße 7  
96450 Coburg  
Telefon (0 95 61) 87 10 51  
Telefax (0 95 61) 87 10 53  
E-Mail: info@thomas-coburg.de

Mit Erdgas heizen



und gleichzeitig Strom  
erzeugen



Förder-  
programm



Mini-  
Blockheizkraftwerk  
(Mini-BHKW)

Mini-  
Kraft-Wärme-Kopplung  
(Mini-KWK)

SÜC Energie und H<sub>2</sub>O GmbH

SÜC  
Energie  
Und mehr.

Mini-BHKWs sind Kraft-Wärme-Kopplungsanlagen, die gleichzeitig Wärme und Strom erzeugen.

Voraussetzungen des SÜC-Förderprogramms sind insbesondere:

- Einbau eines neuen erdgasbetriebenen Mini-BHKWs im SÜC-Gasversorgungsgebiet,
- elektrische Leistung ab 4,5 kW,
- thermische Leistung ab 11,5 kW,
- Dimensionierungsnachweis von mindestens 5.000 Vollbenutzungsstunden pro Jahr,
- Abschluss eines neuen Gaslieferungsvertrags mit der SÜC Energie und H<sub>2</sub>O GmbH mit einer Mindestlaufzeit von drei Jahren.

Werden all die Voraussetzungen erfüllt, beträgt der einmalige SÜC-Zuschuss je Mini-BHKW brutto

**1.000 Euro.**

Wird beim Einbau der Anlage die Gebäudeheizung von einer anderen Energieart auf Erdgas umgestellt, erhöht sich dieser einmalige SÜC-Zuschuss leistungsabhängig um brutto

**500 bis 1.500 Euro.**

Informationen zu weiteren Fördermitteln gibt es bei:

- Bundesamt für Wirtschaft und Ausfuhrkontrolle ([www.bafa.de](http://www.bafa.de))
- Förderprogramm Mini-KWK ([www.mini-kwk.de](http://www.mini-kwk.de))
- Kreditanstalt für Wiederaufbau ([www.kfw-foerderbank.de](http://www.kfw-foerderbank.de))
- Bundesministerium für Wirtschaft und Technologie ([www.foerderdatenbank.de](http://www.foerderdatenbank.de))

Ihr Ansprechpartner bei der SÜC Energie und H<sub>2</sub>O GmbH:

Reinhold Süppel

Telefon (0 95 61) 7 49-15 15

Telefax (0 95 61) 7 49-19 06

**SÜC Energie und H<sub>2</sub>O GmbH**

Bamberger Straße 2 - 6

96450 Coburg

[www.suec.de](http://www.suec.de)

**SÜC**  
Energie

Und mehr.

Für die nachfolgenden Angebote und Angaben übernimmt die SÜC Energie und H<sub>2</sub>O GmbH keine Haftung.

## Der **Dauerläufer:** Das AISIN **mini.BHKW**

- ✓ 10.000 h bis zur Motorwartung
- ✓ 30.000 h bis zum Ölwechsel

AISIN TOYOTA Group

4,6 kW<sub>el</sub>  
11,7 kW<sub>th</sub>

ENERSYS  
Gas- und Wärmepumpen | Blockheizkraftwerke

Berndt-EnerSys

AISIN Generalvertretung  
Otto-Hahn-Straße 6  
53501 Gelsdorf  
Telefon (02225) 91 32-90  
Telefax (02225) 91 32-98  
[www.berndt-enersys.de](http://www.berndt-enersys.de)  
[info@berndt-enersys.de](mailto:info@berndt-enersys.de)



✓ Auch für **Außenaufstellung**

**Senertec**

5,0 kW<sub>el</sub>  
12 kW<sub>th</sub>

**Der Dachs.**  
Die Kraft-Wärme-Kopplung.



Die höchsten  
staatlichen Zuschüsse,  
die es je gab.



Senertec Center GmbH  
Schweinfurt  
Heini-Dittmar-Straße 8  
97424 Schweinfurt  
Tel. 09721 476959-0  
Fax 09721 476959-39  
[www.dachsinfo.de](http://www.dachsinfo.de)

  
**ecopower**



Steigen Sie um auf ein energieeffizientes, kostensparendes ecopower Mini-BHKW mit staatlicher Spitzenförderung bis zu 7.200 €.

**Die Formel zur Kosteneinsparung**

Heizung + Strom + Warmwasser = ecopower

Leistung: elektrisch 1,3 – 4,7 kW, thermisch 4,0 – 13,8 kW

PowerPlus Technologies GmbH • Telefon 0365 83040300 • [www.ecopower.de](http://www.ecopower.de)

Kraft-Wärme-Kopplung von 

**Buderus**

18 bis 238 kW<sub>el</sub>  
32 bis 374 kW<sub>th</sub>



**Bosch Thermotechnik  
BUDERUS - Deutschland**

Aufeld 2

95326 Kulmbach

Telefon (0 92 21) 9 43-0

Telefax (0 92 21) 9 43-2 92

[www.buderus.de](http://www.buderus.de)