

# Wetterdaten - 2021 - Oktober - Tagesmittelwerte - Wetterstation - Mönchröden



| Datum      | [LT:°C] | max<br>[LT:°C] | min<br>[LT:°C] | [RF:%] | [BT:°C] | max<br>[BT:°C] | min<br>[BT:°C] | [LD:hPa] | [NR:mm] | max<br>[NR:mm] | [VH:mm] |
|------------|---------|----------------|----------------|--------|---------|----------------|----------------|----------|---------|----------------|---------|
| 01.10.2021 | 8,8     | 18,2           | 1,9            | 31,2   | 12,7    | 13,6           | 12,3           | 1020,3   | 0       | 1,4            | 1,4     |
| 02.10.2021 | 11,5    | 19,9           | 5              | 28     | 12,3    | 12,6           | 12             | 1013,1   | 0       | 1,6            | 2,3     |
| 03.10.2021 | 15,5    | 22,4           | 9,9            | 54,2   | 12,7    | 13,3           | 12,3           | 1008,4   | 0       | 2              | 3,1     |
| 04.10.2021 | 12,5    | 16,4           | 10,3           | 50,1   | 13,3    | 13,3           | 12,7           | 1017,1   | 0,8     | 1              | 3,3     |
| 05.10.2021 | 11,4    | 13,4           | 9,9            | 7,6    | 13,1    | 13,3           | 13             | 1010,3   | 9,1     | 2,8            | 3,5     |
| 06.10.2021 | 10,7    | 14,2           | 8,1            | 56     | 13      | 13,1           | 12,8           | 1017,4   | 1,7     | 0,5            | 3,2     |
| 07.10.2021 | 10,4    | 16,5           | 5,8            | 38,5   | 12,8    | 13,1           | 12,7           | 1026,3   | 0       | 1,1            | 2,2     |
| 08.10.2021 | 9,4     | 14             | 4              | 51,8   | 12,3    | 12,8           | 12             | 1028,4   | 0       | 0,5            | 4,2     |
| 09.10.2021 | 7,4     | 16,3           | 0,8            | 40,3   | 11,6    | 12,2           | 11,2           | 1028,1   | 0       | 2              | 3       |
| 10.10.2021 | 4,5     | 14,7           | -1,8           | 39,1   | 10,6    | 11,5           | 10,2           | 1026,2   | 0       | 1,9            | 2,5     |
| 11.10.2021 | 3,7     | 8,4            | -1,7           | 30,4   | 9,7     | 10,5           | 9,4            | 1023,6   | 0       | 0,7            | 1,2     |
| 12.10.2021 | 7,3     | 10             | 3,2            | 15,7   | 9,7     | 9,9            | 9,5            | 1017,3   | 3,8     | 1,7            | 1,7     |
| 13.10.2021 | 6,1     | 12             | 3,2            | 30,2   | 9,7     | 9,9            | 9,5            | 1022     | 0       | 0,7            | 2,5     |
| 14.10.2021 | 8,2     | 9,7            | 5,4            | 5,9    | 9,6     | 9,8            | 9,4            | 1023     | 2,7     | 1,8            | 2,8     |
| 15.10.2021 | 8,6     | 12,7           | 3,7            | 37,6   | 9,9     | 10,2           | 9,6            | 1017,5   | 0,1     | 0,3            | 3,7     |
| 16.10.2021 | 4,8     | 13,1           | 0,3            | 23,4   | 9,8     | 10,2           | 9,5            | 1020,7   | 0       | 0,9            | 1,2     |
| 17.10.2021 | 5,9     | 10,4           | -0,4           | 35,3   | 9,2     | 9,8            | 8,9            | 1020,5   | 0       | 0,3            | 0,6     |
| 18.10.2021 | 5,3     | 10,3           | 0,6            | 25,9   | 9,1     | 9,4            | 8,8            | 1024,2   | 0       | 0,5            | 1,1     |
| 19.10.2021 | 7,8     | 10,5           | 4,2            | 1,8    | 9       | 9,3            | 8,8            | 1022,1   | 1,8     | 2,7            | 0,5     |
| 20.10.2021 | 11,6    | 17,5           | 4,9            | 33,3   | 9,4     | 10,1           | 9              | 1011,4   | 3,5     | 0,6            | 1,3     |
| 21.10.2021 | 11,4    | 14,6           | 5,9            | 56,9   | 10,4    | 10,6           | 9,4            | 1003,6   | 11,2    | 0,8            | 1,8     |
| 22.10.2021 | 6,4     | 11,1           | 2              | 55,9   | 9,8     | 10,5           | 9,4            | 1015,8   | 1,1     | 0,9            | 1,6     |
| 23.10.2021 | 4,6     | 10             | -0,3           | 39     | 9,1     | 9,7            | 8,8            | 1026,3   | 0       | 0,4            | 2,2     |
| 24.10.2021 | 2,6     | 13,1           | -2,6           | 38,2   | 8,2     | 9,1            | 7,8            | 1026,4   | 0       | 1,3            | 0,7     |
| 25.10.2021 | 2,9     | 11,3           | -2,8           | 36,3   | 7,3     | 8,1            | 6,9            | 1021     | 0       | 0,4            | 1,6     |
| 26.10.2021 | 5,8     | 9,9            | 2,5            | 14,2   | 7,3     | 7,6            | 7,1            | 1021,9   | 0,1     | 1              | 1,8     |
| 27.10.2021 | 8,1     | 11             | 4,1            | 6,7    | 7,7     | 8,2            | 7,3            | 1024,9   | 0       | 1,5            | 0,8     |
| 28.10.2021 | 6,1     | 12,3           | 2,6            | 17,7   | 8,2     | 8,5            | 7,8            | 1020,4   | 0       | 0,3            | 1       |
| 29.10.2021 | 5       | 9,3            | 1,3            | 86,3   | 8,2     | 8,5            | 4,1            | 994      | 0       | 0,5            | 1       |
| 30.10.2021 | 5,2     | 11             | 0,1            | 94,1   | 7,9     | 8,4            | 7,7            | 1009,3   | 0,3     | 0,6            | 1,2     |
| 31.10.2021 | 8,9     | 19             | 4,2            | 89,9   | 8,3     | 8,7            | 7,9            | 1007,9   | 0       | 1,8            |         |

Temperaturdurchschnitt (Tagesmittel):

7,7

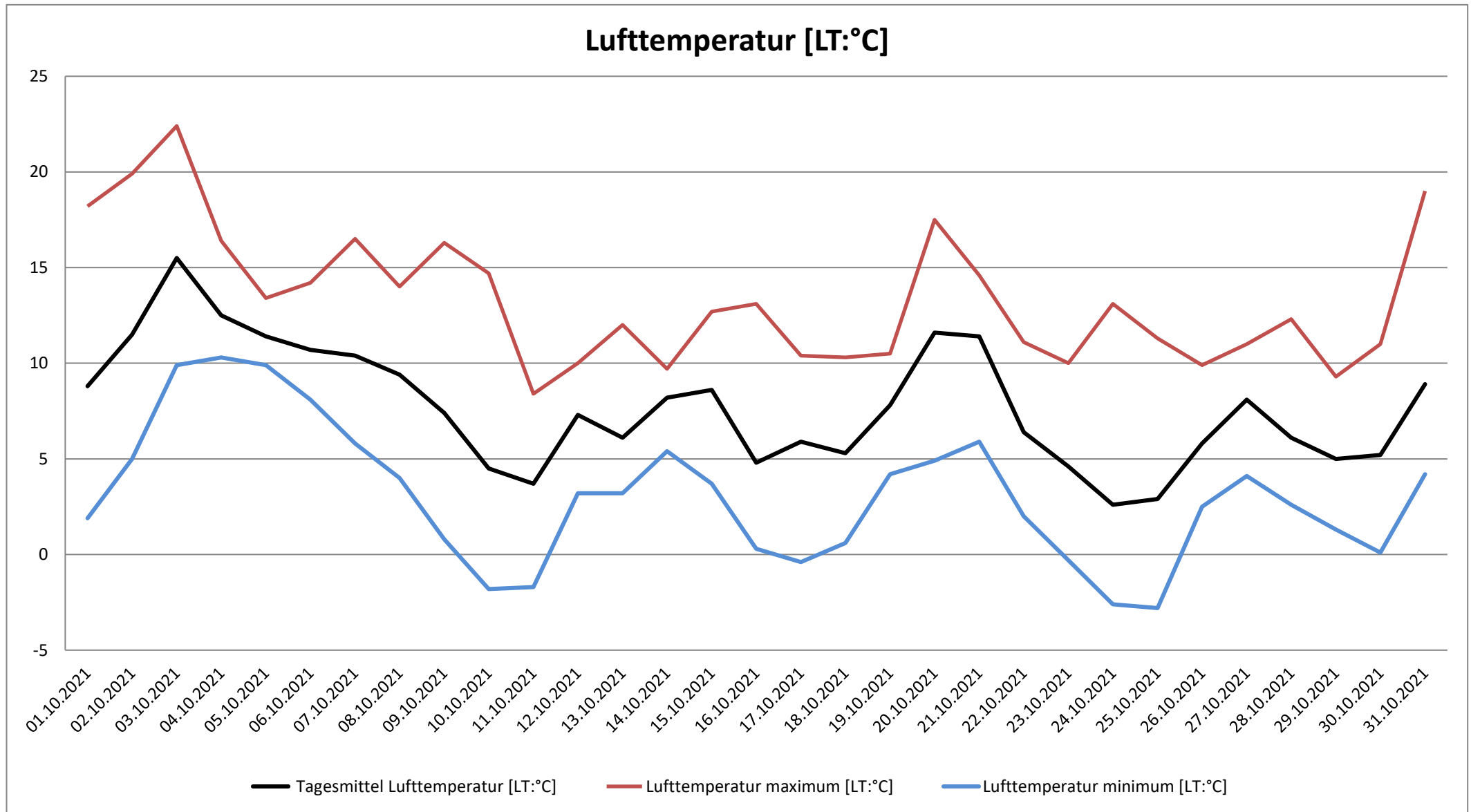
Niederschlagsdurchschnitt:

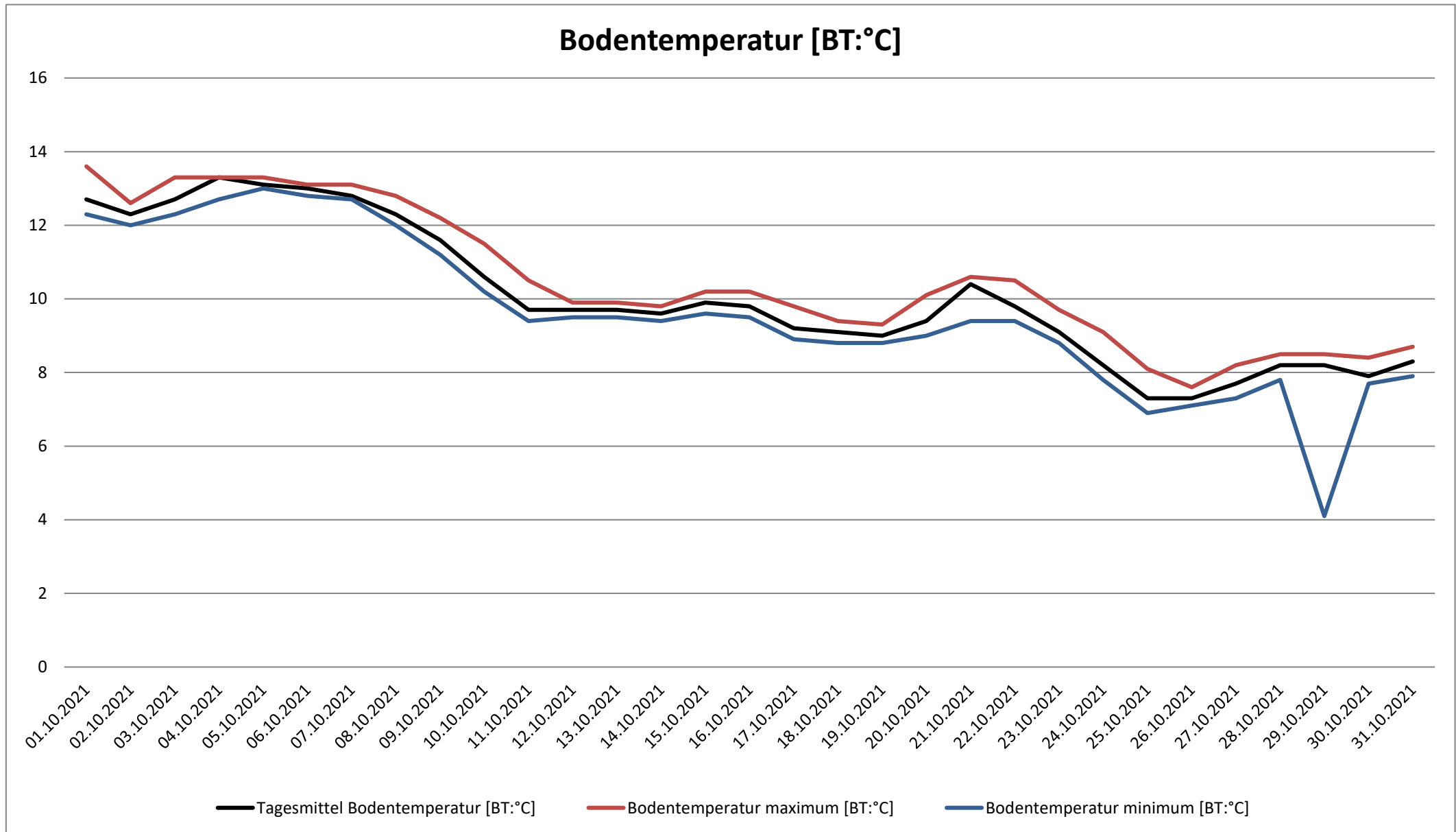
1,2

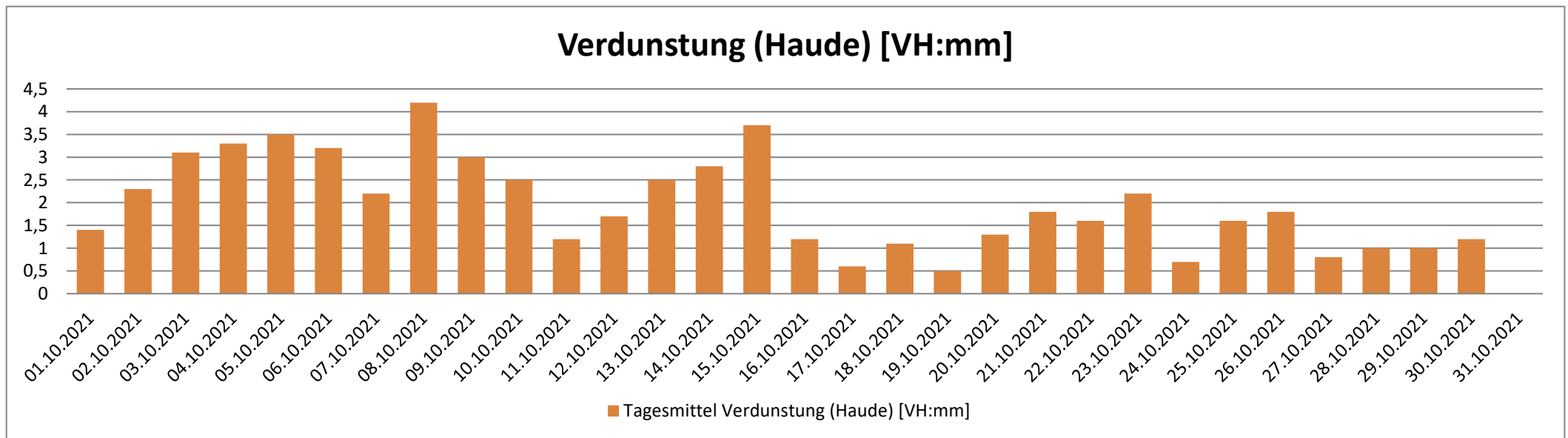
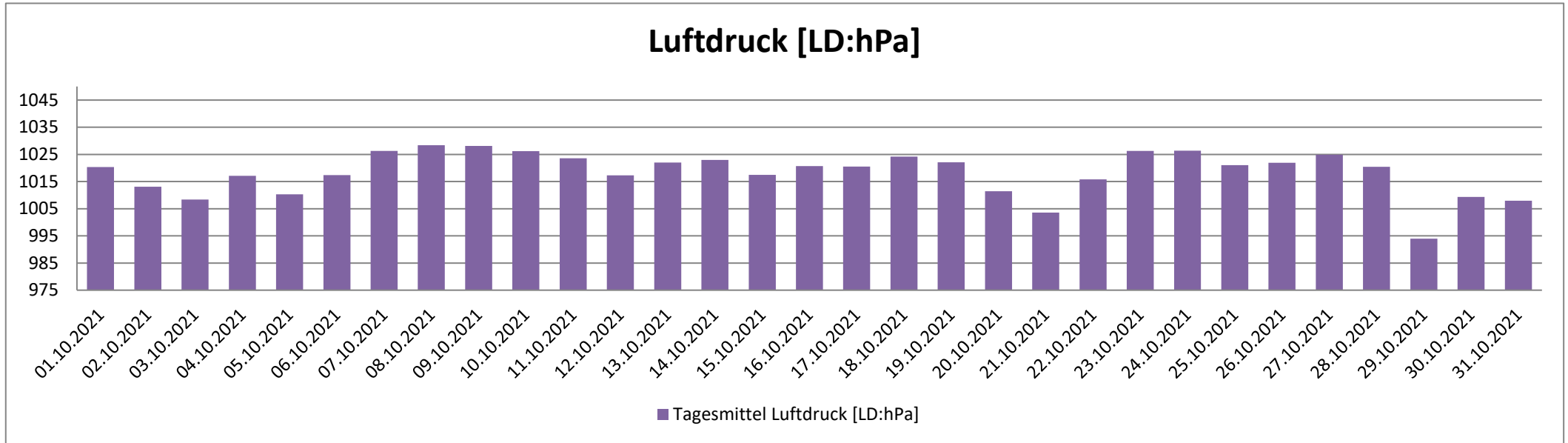
Niederschlagssumme:

36,2

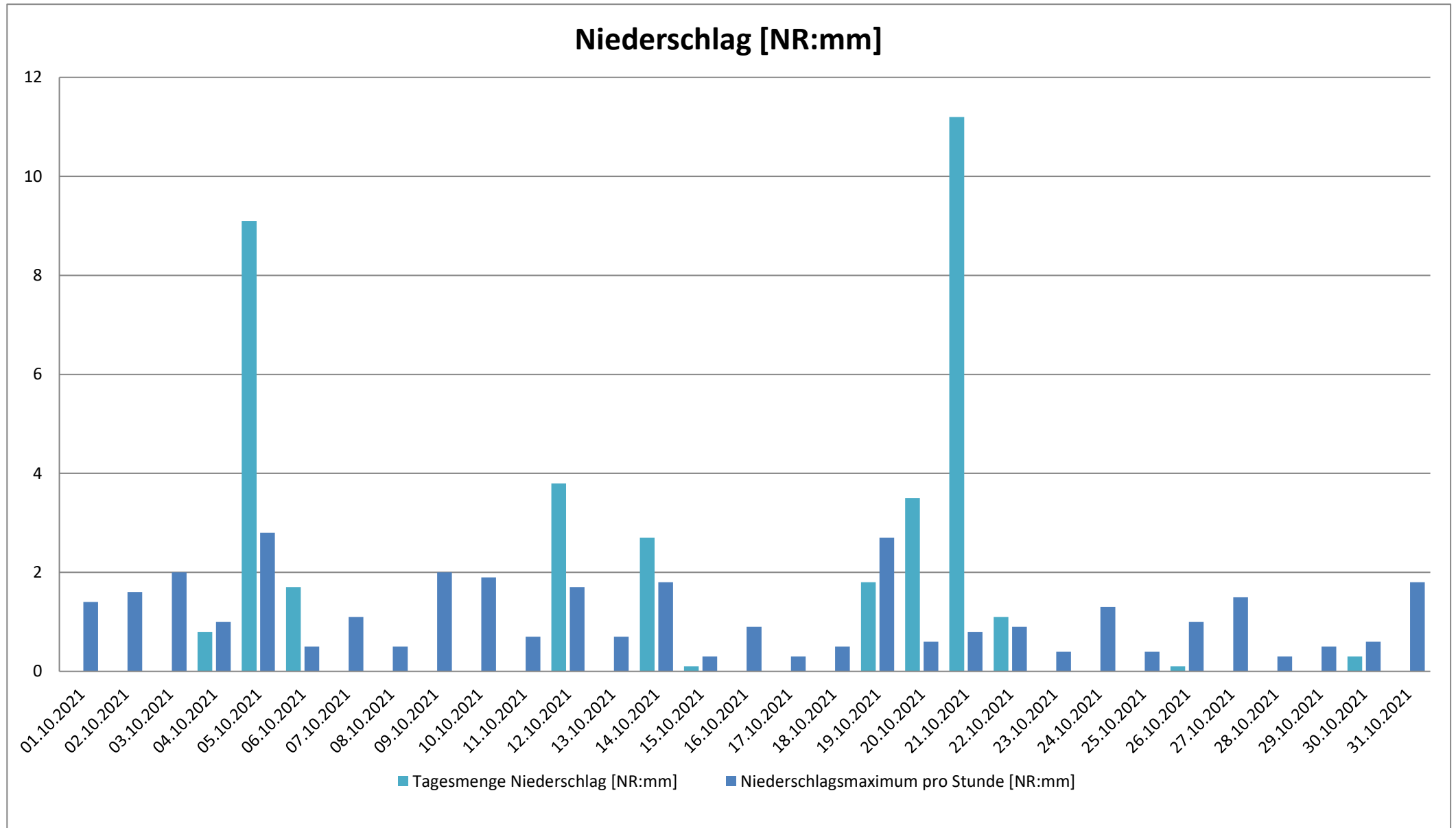
[LT:°C] = Tagesmittel Lufttemperatur [RF:%] = Tagesmittel Relative Luftfeuchte [BT:°C] = Tagesmittel Bodentemperatur [LD:hPa] = Luftdruck [NR:mm] = Tagesmittel Niederschlag [VH:mm] = Verdunstung (Haude)







# Wetterdaten - 2021 - Oktober - Tagesmittelwerte - Wetterstation - Mönchröden



# Wetterdaten - 2021 - Oktober - Tagesmittelwerte - Wetterstation - Mönchröden

